



Włókna jest produktem w 100% naturalnym oraz biodegradowalnym. Chusteczki są bardzo chłonne i wytrzymałe. Skład włókniny: 100% bawełna. Można utylizować z odpadami typu BIO.

symbol
UMU541



NUMER SERII:
DATA WAŻNOŚCI:

MERIDA Sp. z o.o.
Karkonoska 59
53-015 Wrocław
tel.: 71 33 97 888

STOSOWANIE:

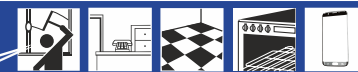
1. Otwórz korek tuby i pobierz odpowiednią ilość chusteczek. Aby zerwać listek na perforacji należy pociągnąć włókninę w bok, zahaczając na wysokości perforacji o krawędzie otworu dozującego. Wyciąganie włókniny prosto w górę z dozownika pozwala na pobranie dłuższego fragmentu włókniny.
2. Po pobraniu odpowiedniej ilości chusteczek, zamknij szczelnie korek dozujący.
3. Podczas mycia chusteczką nasączoną Super Błysk luster, szyb oraz innych błyszczących powierzchni, pamiętaj, aby zaraz po jej użyciu (kiedy powierzchnia jeszcze nie wyschła), powycierać/wypolerować je suchą chusteczką bawełnianą lub ręcznikiem papierowym. Taka procedura zagwarantuje, że na powierzchni nie pozostaną smugi i zacieki.

ŚRODKI OSTROŻNOŚCI: Przechowywać poza zasięgiem dzieci. Unikać kontaktu z oczami, w razie kontaktu przemyć dużą ilością zimnej wody. Produkt nie został sklasyfikowany jako niebezpieczny. W przypadku długotrwałego czyszczenia powierzchni za pomocą chusteczek Super Błysk zastosuj rękawice ochronne.

Skład: / Ingredients: woda, izopropanol <5%, anionowe środki powierzchniowo-czynne < 5%, kompozycje zapachowe.

Uwagi: Produkt przechowywać szczelnie zamknięty. W przypadku wyschnięcia chusteczka nie nadaje się do użycia.

Merida SUPER BŁYSK

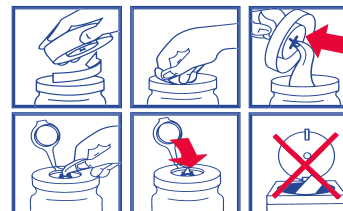


CHUSTECZKI NASĄCZONE DO CZYSZCZENIA POWIERZCHNI WODOODPORNYCH



pH 10

W łatwy sposób usuwają brud, tłuszcz, kurz z powierzchni wodoodpornych takich jak np.: stal nierdzewna, blaty, kuchenki, lodówki, zlewozmywaki, baterie kuchenne, kafelki, szkło, szyby, lustra czy ekrany smartfonów. Sprzątanie jest szybsze, łatwiejsze i bardziej przyjemne.



SPOSÓB PRZYGOTOWANIA:

1. Zdejmij pokrywę tuby i otwórz opakowanie z chusteczkami w miejscu nacięcia na worku.
2. Rolkę w foliowym opakowaniu umieść w tubie, by chusteczki dłużej utrzymywały poziom nasączenia.
3. Wyciągnij pierwszą chusteczkę ze środka rolki i przelóż ją przez otwór dozujący w pokrywie. Zapewni to łatwe dozowanie i zrywanie włókniny na perforacji.
4. Zamknij szczelnie pokrywę.

Wymienny wkład
do tuby
UMU741

**PRODUKT GOTOWY
DO UŻYCIA**

100 x  15 x 15 cm